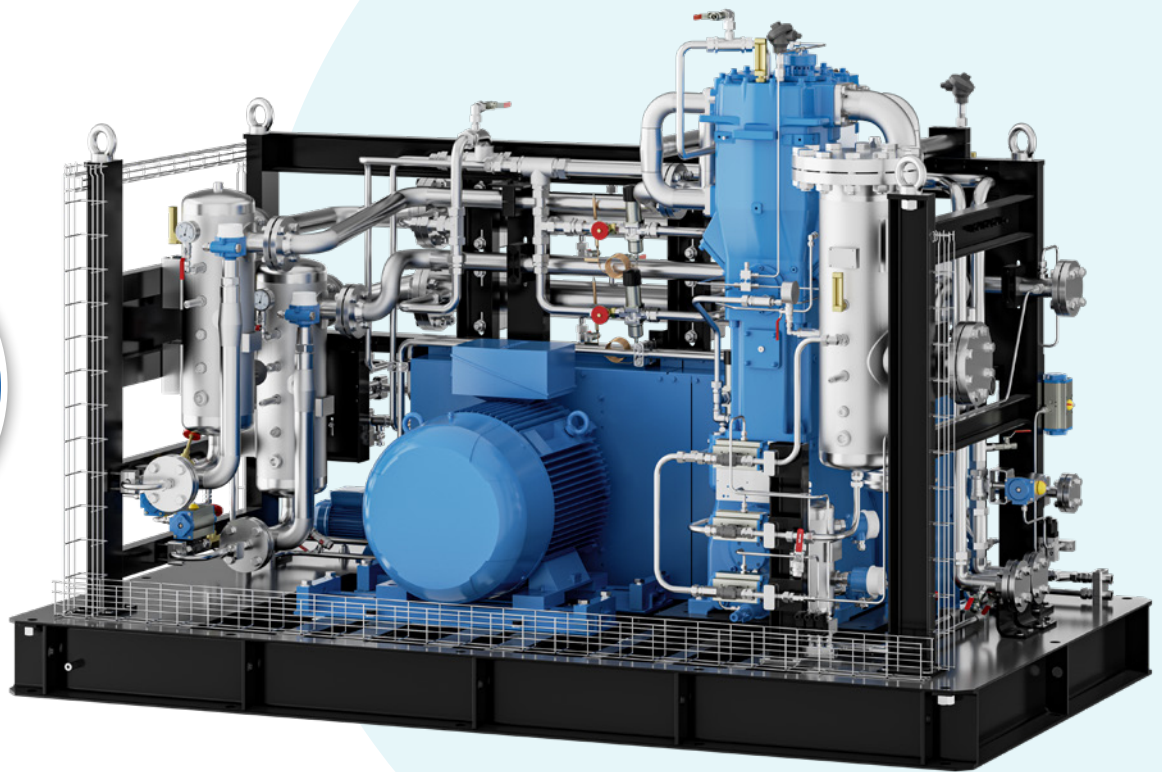


Unser Reinheitsgebot:

ABSOLUT ÖLFREI!



KOMPETENZ IN DER CO₂-VERDICHTUNG

ENTSTEHUNG



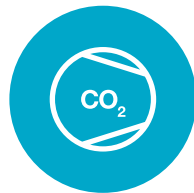
Produktions- u.
Rauchgasanlagen



Capturing



Rückgewinnung
u. Verflüssigung



WEITERVERWENDUNG



Transport



Getränke-
anreicherung



Speicherung



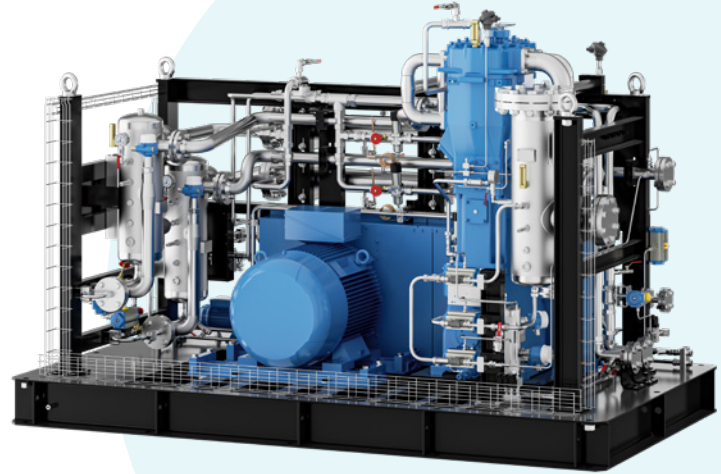
Extraktion



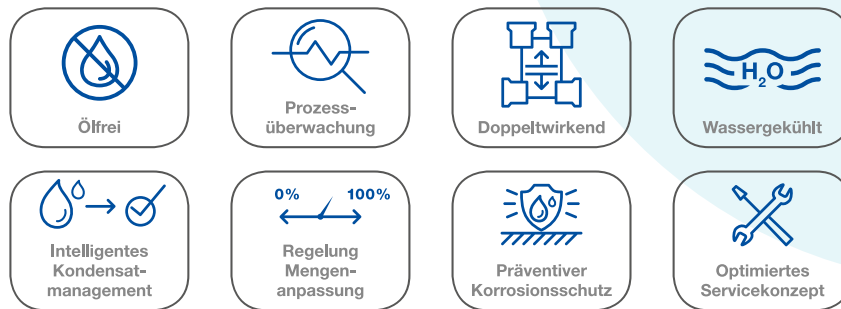
Trockeneis-
produktion und
-speicherung

TECHNISCHE MERKMALE FOOD - LINE 500

	TZW 70.1-75
Medium:	CO ₂ , 100% wasserdampfgesättigt
Funktionsweise:	doppeltwirkend
Saugdruck (bar abs):	1
Enddruck (bar abs):	19
Massenstrom (kg/h):	350 – 500
Leistung (kW):	75
Verfügbarkeit:	> 95%
Abmessungen (B x H x T):	1700 x 2100 x 3000



PRODUKTFEATURES IM ÜBERBLICK



UNSERE FOOD-LINE ENTSPRICHT UND BESTÄTIGT FOLGENDE KONFORMITÄTEN:

- Geeignet für den Lebensmittelkontakt
- Anforderungen der Verordnung (EU) 10/2011
- Anforderungen der Verordnung (EU) 1935/2004
- Anforderungen der US FDA
- BfR Empfehlungen XXI
- NSF (National Sanitation Foundation, USA)

MODULE / OPTIONEN

